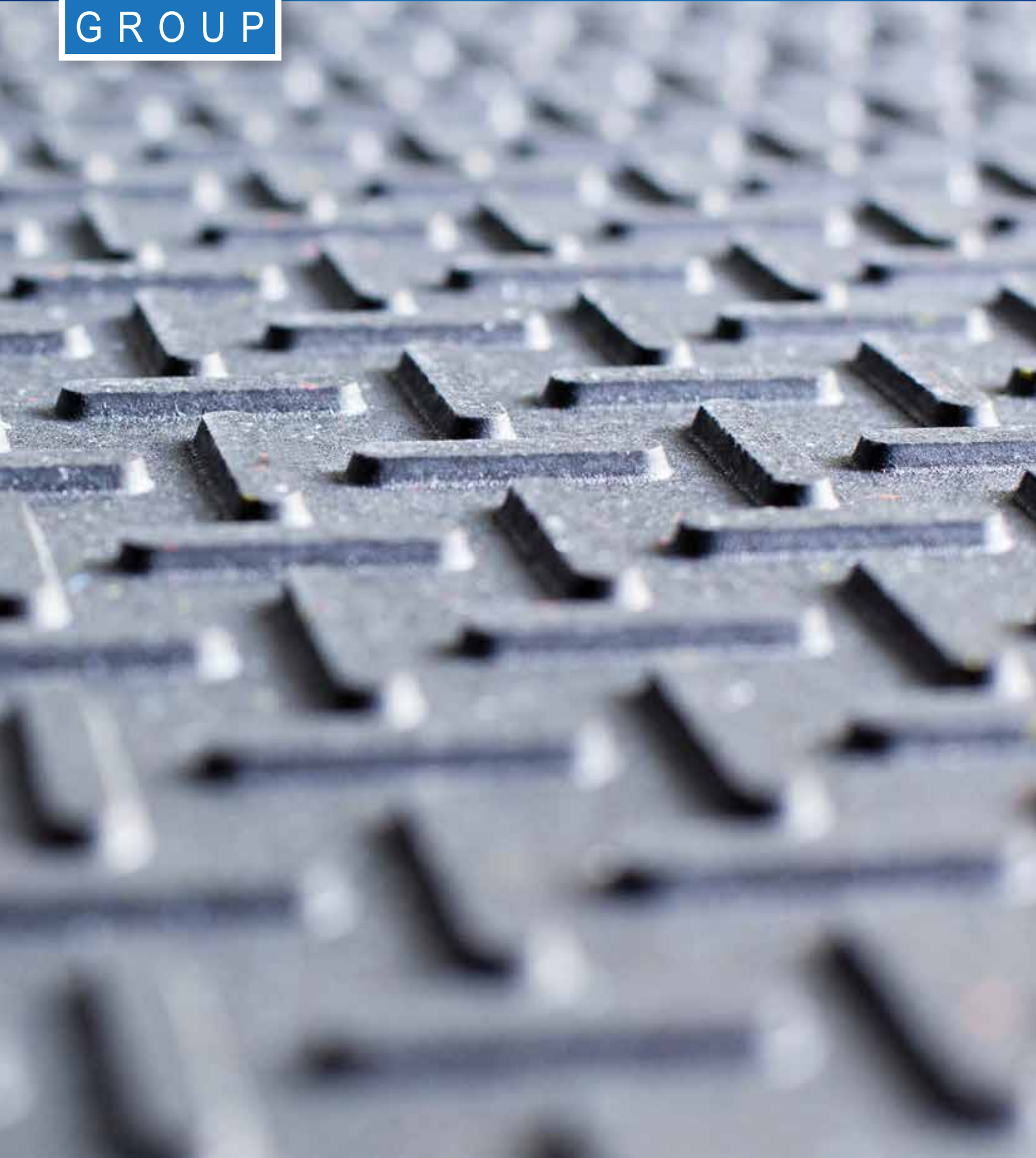




# PJ POLYPLATE

FABRIKA PRESOVANIH POLIMERNIH PLOČA



# O NAMA



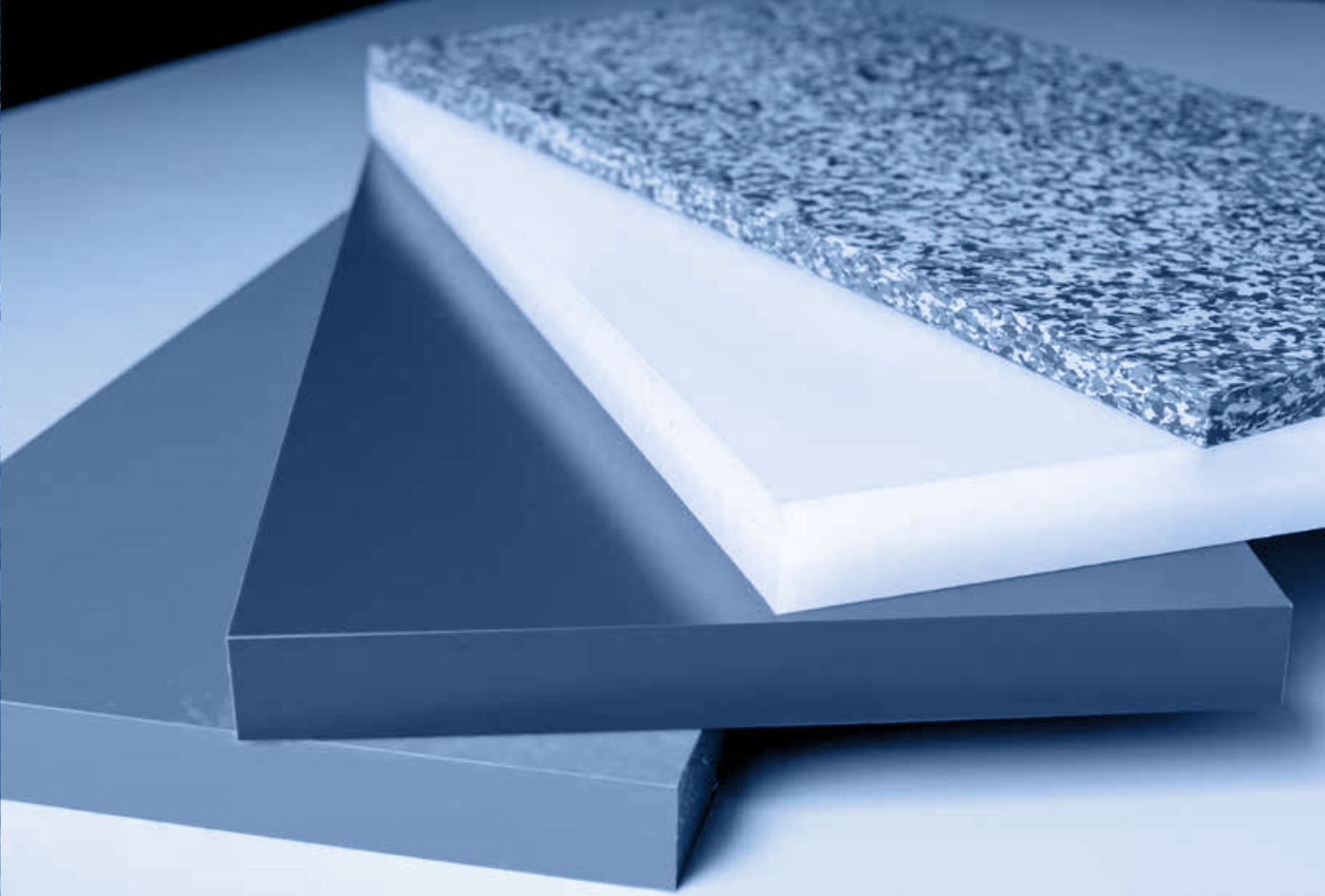
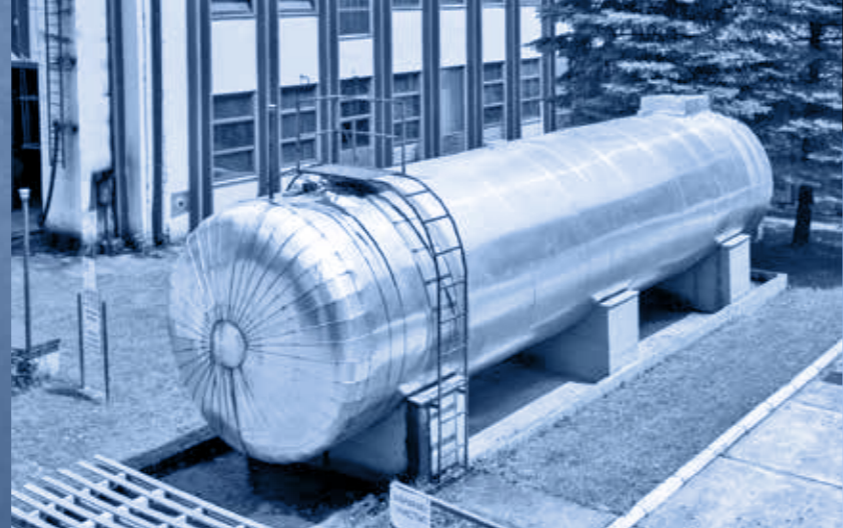
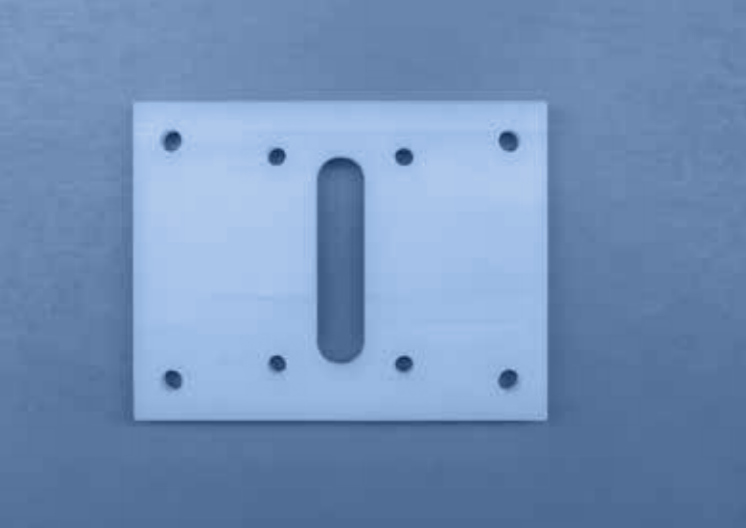
Fabrika presovanih polimernih ploča POLYPLATE locirana je u selu Batote 9 km od Brusa.

Fabrika je osnovana 1990. godine.

Tokom 2006, 2007 i 2013 godine u fabriku su izvršena značajna ulaganja čime se instalisani kapacitet povećao sa 500 t/god na 1200 t/god.

Fabrika je orjentisana na izvoz tako da 90% naše proizvodnje odlazi ino kupcima pretežno iz Evropske Unije i Amerike.







# PROIZVODI

## PRESOVANE POLIMERNE PLOČE

### 1. PRESOVANE PLOČE OD POLIPROPILENA

- a) PPH ploče natur i obojene
- b) PPK ploče natur i obojene
- c) PPK reljefne ploče

### 2. PRESOVANE PLOČE OD POLIETILENA

- a) HDPE ploče natur i obojene PE-300
- b) HDPE ploče crne PE-100
- c) HDPE obostrano reljefne ploče PE-300

### 3. PRESOVANE PLOČE OD VISOKOMOLEKULARNOG POLIETILENA PE-500

- a) Presovane ploče natur i obojene PE-500

### 4. PRESOVANE PLOČE OD ULTRA VISOKOMOLEKULARNOG POLIETILENA PE-1000

- a) UHMWPE ploče natur i obojene PE-1000, Mw = 3 - 4 mil.
- b) UHMWPE ploče natur i obojene PE-1000, Mw = 9 mil.
- c) UHMWPE obostrano reljefne ploče PE-1000 R, Mw = 2 mil.

### 5. PRESOVANE PLOČE OD PS I ABS

### 6. U prodajnom asortimanu se nalaze i sledeći proizvodi:

- a) Ekstrudirane PPH sive ploče RAL 7032
- b) Ekstrudirane HDPE natur i crne ploče
- c) Elektrode za varenje PPH i PPK ploča
- d) Elektrode za varenje HDPE ploča

# OPIS PROIZVODA

## 1. PRESOVANE PLOČE OD POLIPROPILENA

Proizvode se u sledećim dimenzijama:

- a) 2500 mm x 3000 mm, debljine od 10 mm do 100 mm
- b) 2050 mm x 2100 mm, debljine od 10 mm do 80 mm

Polipropilen spada u najlakše termoplastične materijale.

Odlikuje se velikom otpornošću na hemikalije, PPC je otporan na temperaturama od 20 °C do 90 °C dok je PPH otporan na temperaturama od 0 °C do 100 °C.

Lako se termički i mehanički obrađuje, ima izvrsne dielektričke i izolacione osobine. PP ne apsorbuje vodu i fiziološki je besprekoran.



## 2. OBOSTRANO RELJEFNE PE PLOČE

Obostrano reljefne ploče se proizvode od polietilena visoke gustine HDPE i visokomolekularnog polietilena UHMWPE.

Ploče se proizvode u dve standardne dimenzije:

- a) Ploče 3000 mm x 2500 mm x 40 mm, težina jedne ploče: 300 kg
- b) Ploče 3000 mm x 2500 mm x 22 mm, težina jedne ploče: 176 kg

Ploče su crne boje.

Obostrano reljefne ploče imaju značajnu primenu u postavljanju PRIVREMENIH PUTEVA na nepristupačnim terenima, zatim za postavljanje PLATOA na naftnim poljima. Ove ploče se mogu koristiti za privremena PARKIRALIŠTA kao što je to bio slučaj na olimpijadi u Londonu 2012 godine.

Ploče veoma dobro podnose sve ambijentne temperature u rasponu od -80 °C do +80 °C. Ploče su izrađene od takvog materijala da je nosivost ploča debljine  $d = 40$  mm čak do 150 t.

## 3. PRESOVANE PLOČE OD POLIETILENA PE-300

Proizvode se u dimenzijama:

- a) 2500 mm x 3000 mm, debljine od 10 mm do 100 mm
- b) 2050 mm x 2100 mm, debljine od 10 mm do 60 mm

Polietilen visoke gustine ima izvanredne mehaničke osobine, otporan je prema velikom broju hemijskih reagenasa. Odličan je izolacioni materijal. Uspešno se može koristiti u konstrukcijske svrhe zbog izuzetne mogućnosti varenja. Veoma je otporan na niske temperature. Sve svoje osobine zadržava u opsegu temperatura od -80 °C do +60 °C. Polietilen HDPE je fiziološki besprekoran, ne upija vlagu i ima veliku otpornost na udar.

Molekulska masa PE-300 iznosi 300.000 g/mol.



#### 4. PRESOVANE PLOČE OD VISOKOMOLEKULARNOG POLIETILENA PE-500

Proizvode se u dimenzijama:

- a) 2500 mm x 3000 mm, debljine od 10 mm do 100 mm
- b) 2100 mm x 2050 mm, debljine od 10 mm do 60 mm

Visokomolekularni Polietilen PE-500 ima izvanredne mehaničke osobine, veoma je otporan prema velikom broju hemijskih reagenasa. Odličan je izolacioni materijal. Veoma je otporan na niske temperature. Sve svoje osobine zadržava u opsegu temperatura od -100 °C do +60 °C.

Polietilen PE-500 je fiziološki besprekoran, ne upija vlagu i ima veliku otpornost na udar. Posедуje izrazito belu boju i zbog toga je pogodan za upotrebu u prehrambenoj industriji.

Molekulska masa PE-500 iznosi približno 500 000 g/mol.

#### 5. PRESOVANE PLOČE OD ULTRA-VISOKOMOLEKULARNOG POLIETILENA PE-1000

Proizvode se u dimenzijama 2500 mm x 3000 mm, debljine od 15 mm do 80 mm. Ultra visokomolekularni Polietilen ima poboljšane mehaničke osobine u odnosu na standardne HDPE i ima sledeće izražene osobine:

- a) Otpornost na udar
- b) Otpornost na abraziju (veća čak i od čelika)
- c) Otpornost na niske i visoke temperature opseg -200 °C do +80 °C
- d) Otpornost na hemikalije
- e) Klizna svojstva

Presovane ploče PE-1000 se ne vare i obrađuju se kao metali. Imaju široku primenu u svim granama industrije.

PE-1000 ploče se proizvode od materijala čije su molekulske mase 4 000 000 g/mol i 9 000 000 g/mol.

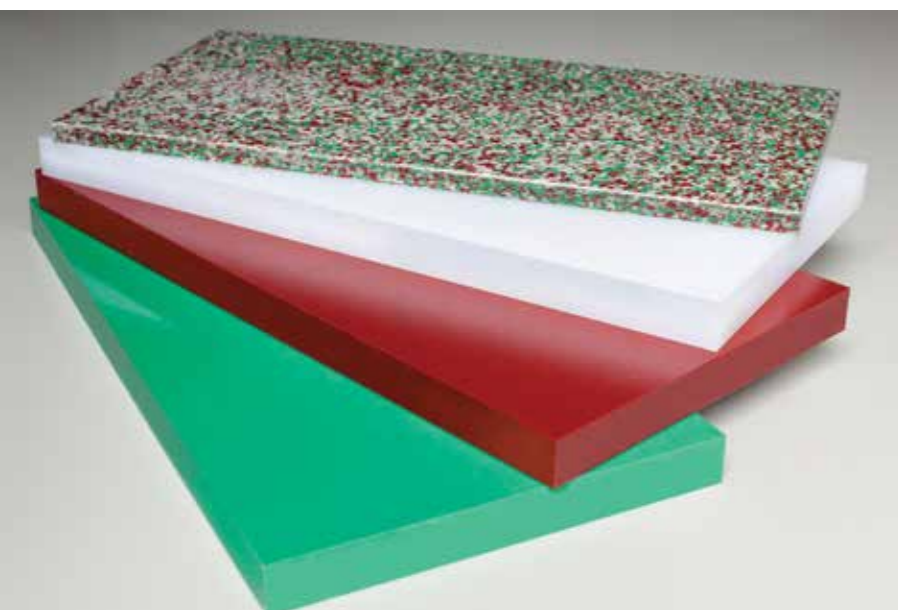
TEHNIČKE KARAKTERISTIKE MATERIJALA  
KOJI SE KORISTE U NAŠOJ PROIZVODNJI  
DOSTAVLJAMO NA ZAHTEV KUPCA.



# OBLAST PRIMENE PLOČA

## 1 PRESOVANE PLOČE OD POLIPROPILENA - PPH

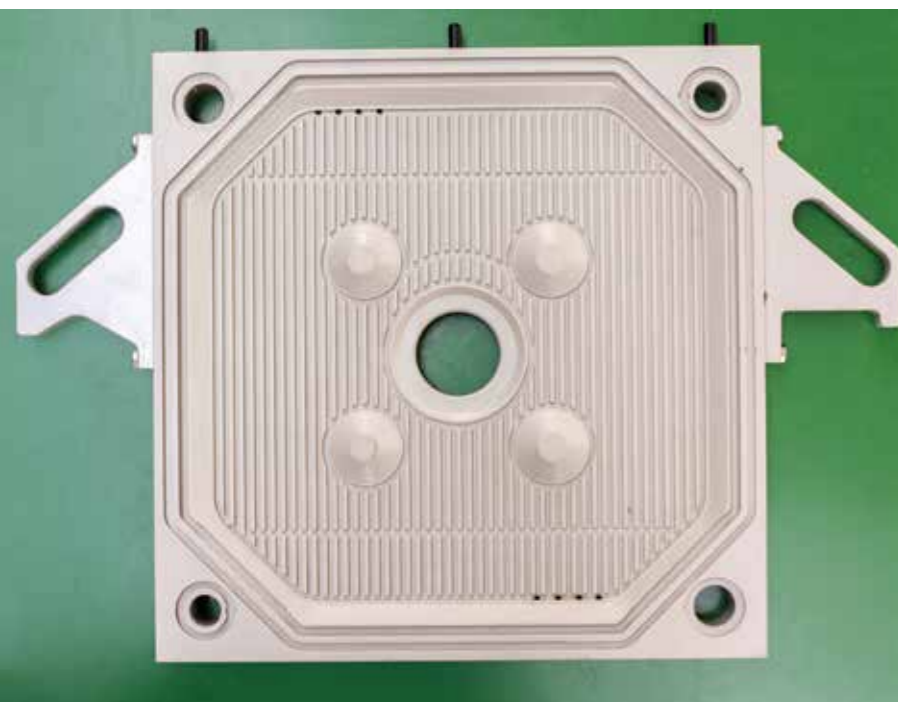
- a) Sve vrste rezervoara
- b) Kade za galvanizaciju
- c) Sve vrste štanc ploča
- d) Filter ploče



PPH štanc ploče



PPH štanc ploča okrugla



Filter ploče

## 2

## PRESOVANE PLOČE OD POLIPROPILENA KOPOLIMERA - PPK

- a) Uređaji za prečišćavanje sanitarnih otpadnih voda
- b) Separatori naftnih derivata
- c) Separatori kuhinjskih masti i ulja
- d) Kade za galvanizaciju
- e) Jednostrano reljefne ploče



PPC prečištač otpadnih voda



Separatori naftnih derivata



Separatori kuhinjskih masti i ulja



Jednostrano reljefne ploče





3

## PRESOVANE PLOČE OD POLIETILENA PE-300

- a) Sve vrste rezervoara - tankovi za vodu
- b) Prehrambena industrija - daske za sečenje
- c) Komunalne delatnosti - fitinzi za spajanje PE cevi
- d) Obostrano reljefne ploče



PE rezervoar za vodu - vertikalni



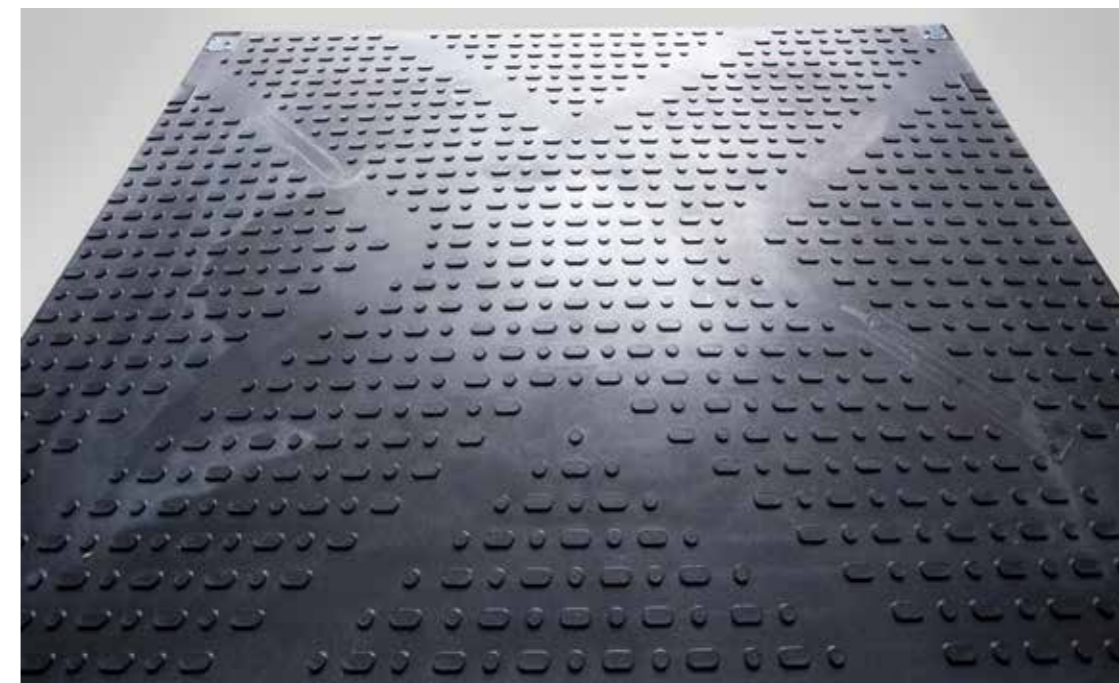
PE rezervoar za vodu - horizontalni



Podmetač za kranove



PE daske za prehrambenu industriju



PE obostrano reljefne ploče (gornja)



PE obostrano reljefne ploče (donja)



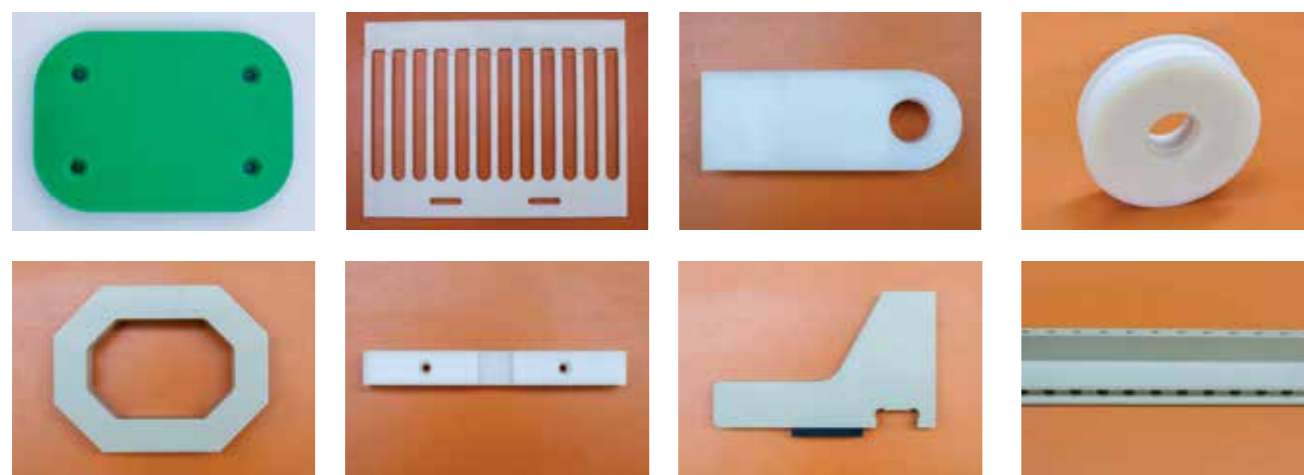
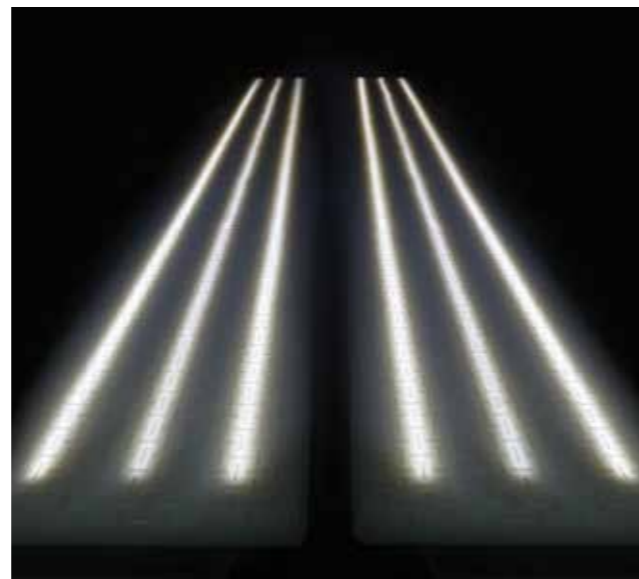
# 4

## PRESOVANE PLOČE OD PE-500

- a) Svetleći pešački prelazi
- b) Prehrambena industrija - daske za sečenje
- c) Sport i rekreacija
- d) Mašinska industrija



PE ploče za svetleći pešački prelaz



Mašinska obrada PE-500 ploča

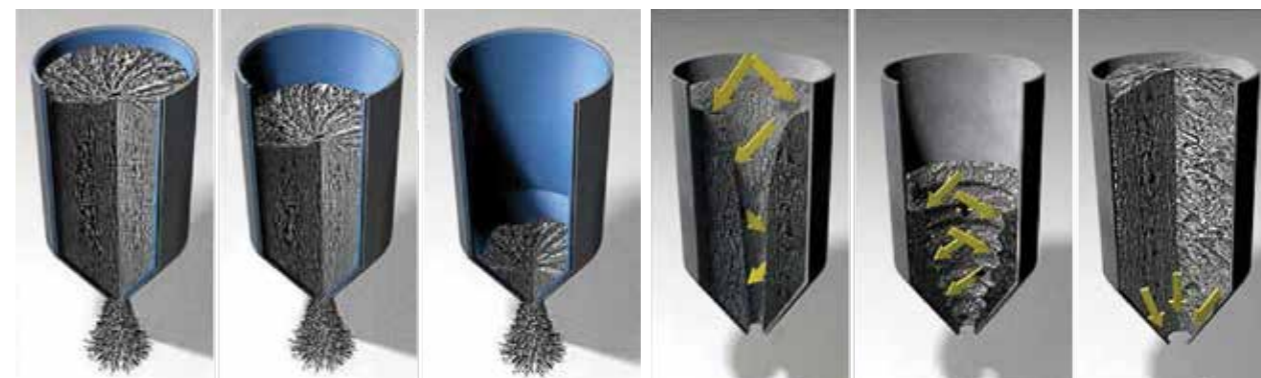
# 5

## PRESOVANE PLOČE OD PE-1000

- a) Rudarstvo i energetika (oblaganje)
- b) Industrija hrane i pića
- c) Brodarstvo
- d) Sport i rekreacija
- e) Hemijska industrija



PE-1000 ploče



Oblaganje silosa



Brodarstvo



Sport i rekreacija









**BWC D.O.O. BEOGRAD**

**Beogradska 129-131,  
11277 Ugrinovci**

**Tel.: +381 11 8408 654**

**Fax: +381 11 8408 659**

**Mob.: +381 63 340 071**

**Email: [office@bwc.rs](mailto:office@bwc.rs)  
[www.bwc-bg.com](http://www.bwc-bg.com)**